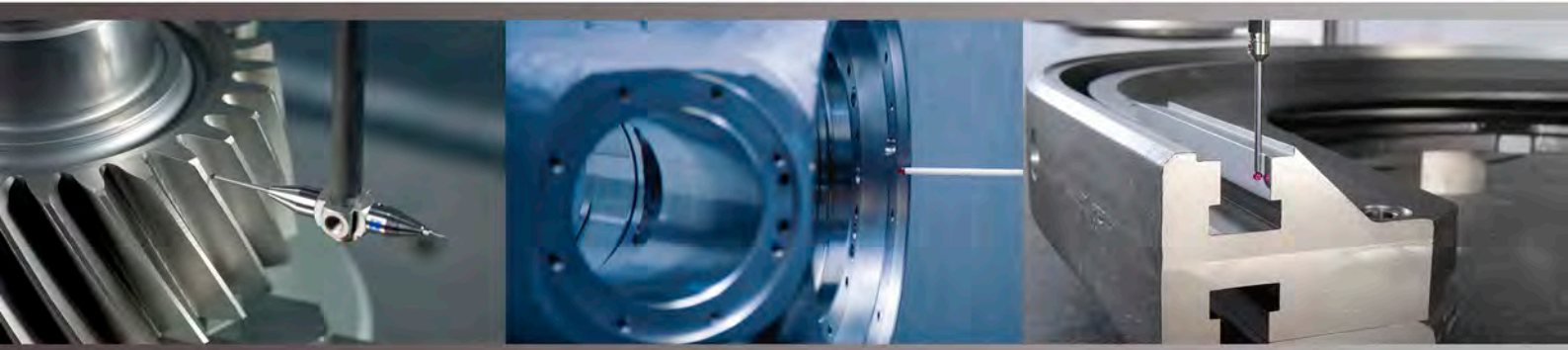


Ipar Control,sl[®]
METROLOGIA INDUSTRIAL



www.iparcontrol.com



Nuestros Objetivos:

Ipar Control tiene como objetivo ser algo más que un laboratorio donde subcontratar la medición de sus piezas. Nuestra vocación es formar parte de su infraestructura de calidad dando un servicio personalizado.

Es también para las pequeñas y medianas empresas un medio de poder acceder a un departamento de metrología y calidad sin tener que realizar grandes inversiones en maquinaria y personal cualificado.

Nuestros Servicios:

1- SERVICIOS DE MEDICIÓN

A) MEDICIÓN DE PRODUCTO: Medición de pieza y generación de informe dimensional en nuestro local ó medición in-situ mediante equipos portátiles

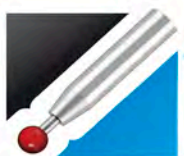
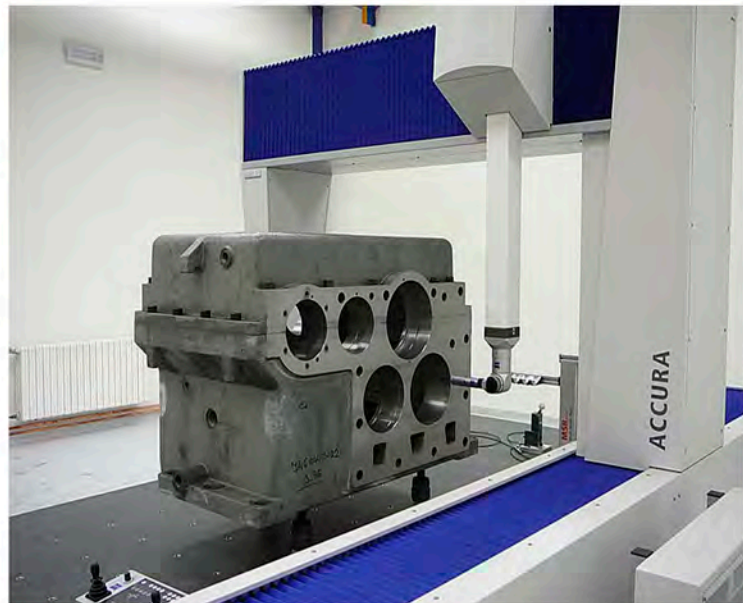
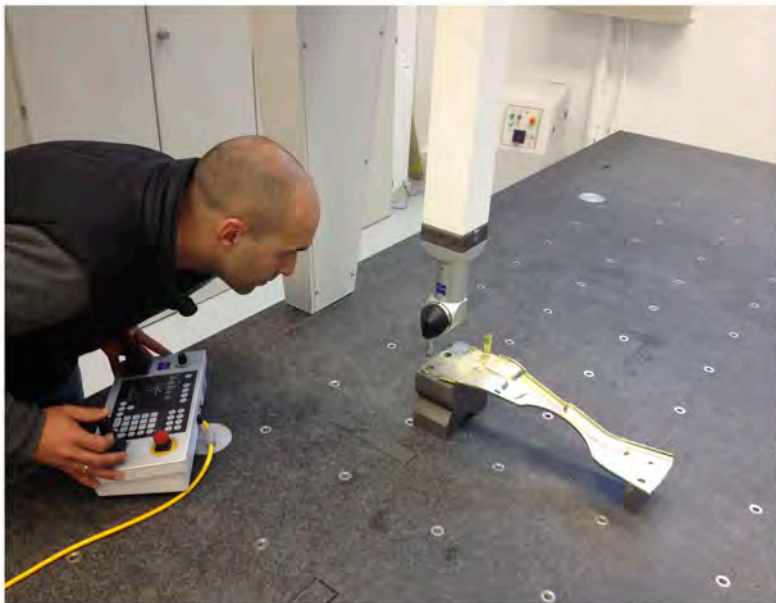
B) INGENIERÍA INVERSA: digitalización, toma de nube de puntos, generación de datos CAD.

2- SERVICIOS DE PROGRAMACIÓN OFFLINE

-programas de medición CNC para su tridimensional antes de fabricar la primera pieza; Producir y verificar de inmediato

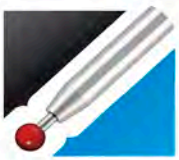
3- ESTUDIOS DE CAPACIDAD/CONTROL DE CALIDAD

- informes dimensionales de primeras muestras, estudios de capacidad, estudios de repetibilidad, evaluaciones estadísticas en general.



Ipar Control,sl
METROLOGIA INDUSTRIAL





Máquina de medición ZEISS ACCURA VAST GOLD MASS:

Características técnicas:

Máquina de medición por coordenadas 3D Zeiss Accura Vast Gold con estructura-puente de cerámica sintética y recorridos: 3000x1200x1000 mm. $MPE_E=(2,2+L/300) \mu m$. $MPE_P=1,9 \mu m$. Incertidumbre de scanning según ISO 10360-4 para RDS + VAST-GOLD

Máquina de medición ZEISS ECLYPSE RDS

Características técnicas:

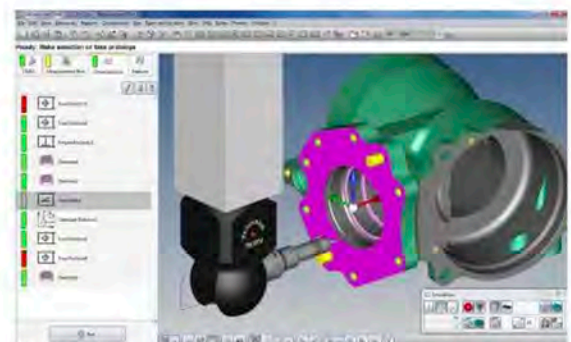
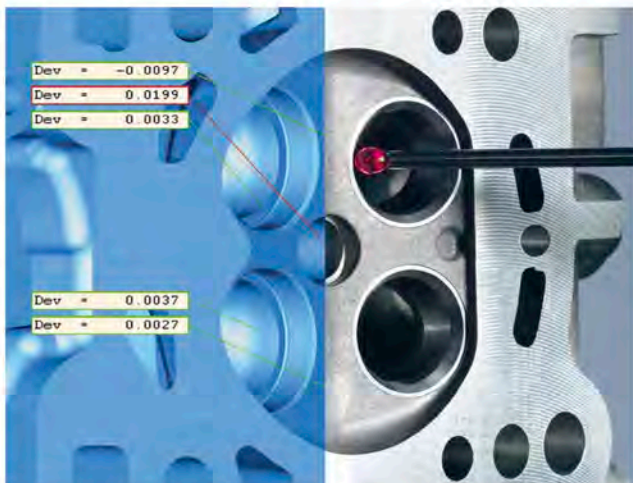
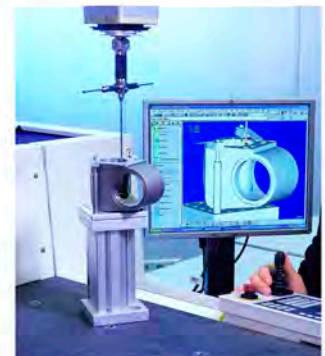
Máquina de medición por coordenadas 3D Zeiss ECLYPSE RDS estructura-puente de cerámica sintética y recorridos: 700x1000x580 mm. $MPE_E=(2,4+L/300) \mu m$. $MPE_P=1,9 \mu m$.



SOFTWARE DE MEDICION

Software de medición CALYPSO CNC V. 5.4.:

Programa de medición y evaluación con interface gráfico, certificado por el PTB alemán, con núcleo CAD. Presentación flexible de resultados con integración de fotos, planos y modelo CAD en el informe.





C/ Ibai Tarte nº 20 · 20870 **Elgoibar** (Gipuzkoa) · Tel: +34 943 74 11 54 · Email: info@iparcontrol.com · www.iparcontrol.com

